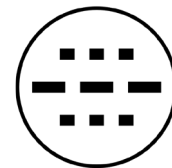


**D L C B A**

Deconstrucción de La Casa de Bernarda Alba

Un dispositivo de  
**ALEX PEÑA**





**deconstruir.** 1. tr.

Deshacer analíticamente los elementos que constituyen una estructura conceptual.

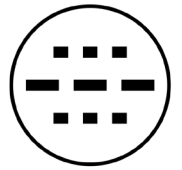
**BCED**

Biblioteca Dramática Española Deconstruida



Una reflexión en torno a los usos institucionales, sociales y culturales del legado artístico nacional





*DLCBA \_ Deconstrucción de La casa de Bernarda Alba es un dispositivo performático e instalativo site-specific que reflexiona en torno a las diferentes actitudes frente al legado artístico nacional.*

*La famosa tragedia de Lorca, drama para el autor, referente de la literatura dramática española se torna en protagonista de esta pieza en un ejercicio de DECONSTRUCCIÓN del entorno de su representación y productividad.*

*ver video*

## DESARROLLO

*Alex Peña ha transcrito la obra de Lorca a MORSE, un lenguaje casi extinto y que apenas se usa en señalizaciones cortas. Su transcripción ha tomado tres formatos diferentes: ESCRITO, ACÚSTICO Y LUMÍNICO.*

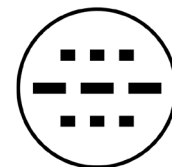
*El trabajo con esta transcripción provoca una performance y una instalación site-specific que muta con el espacio asignado para su desarrollo.*



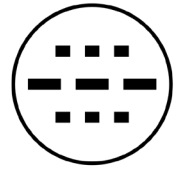
## ESCRITO

*La transcripción al sistema internacional de puntos y guiones se presenta escrita en formato digital PDF para libre descarga mediante enlace y código QR.*

*El mismo archivo es presentado en papel, formato libro, convertido a su vez en protagonista de la performance cuya documentación acompaña a la instalación, en la que Alex Peña genera un acto de donación y archivo de la obra en el Centro de Documentación de las artes escénicas de la Junta de Andalucía.*



Haz click sobre la imagen para vero descargar PDF



## ACÚSTICO

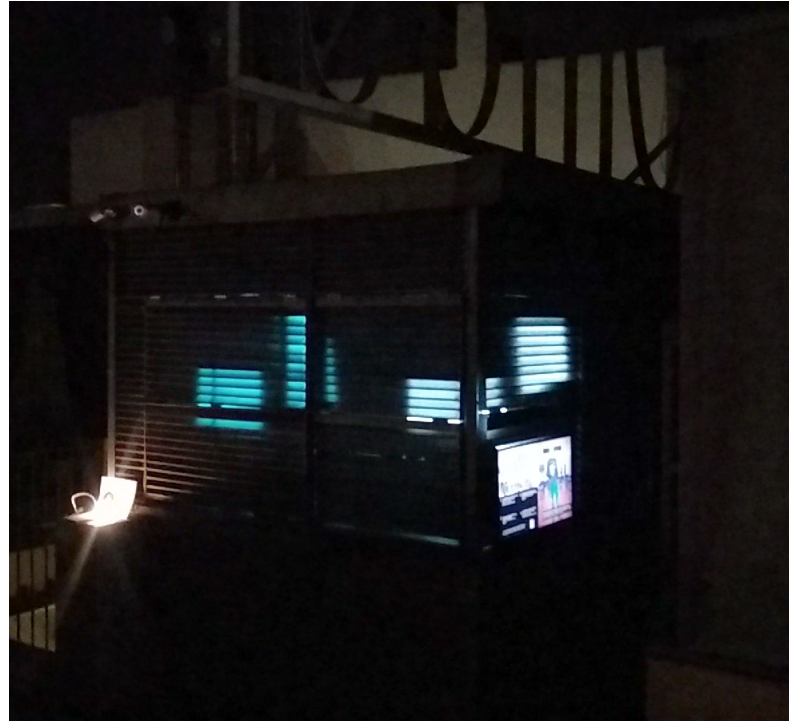
*En la versión sonora de la pieza los personajes han sido diferenciados tonalmente y la duración lineal de los audios se extiende hasta las ocho horas.*

*En la instalación se presentan en un bucle de 2 horas de duración con los samplers de audio acumulados de manera abstracta generando una pieza sonora única.*

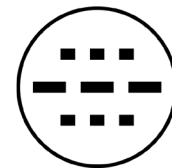


## LUMÍNICO

*La transcripción a señales lumínicas acompaña a la acústica en la instalación generando la sensación visual de lo que podría ser la representación física de las protagonistas de la tragedia.*



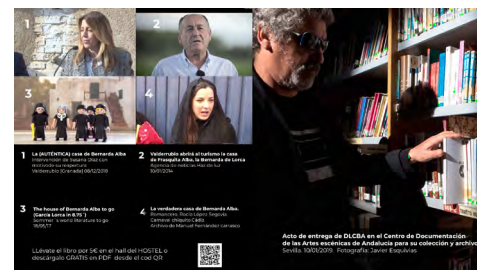
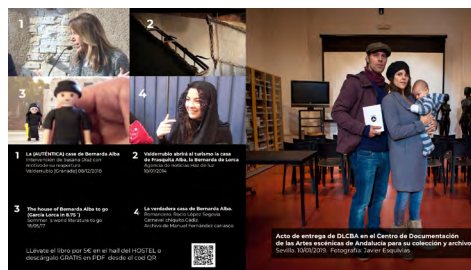
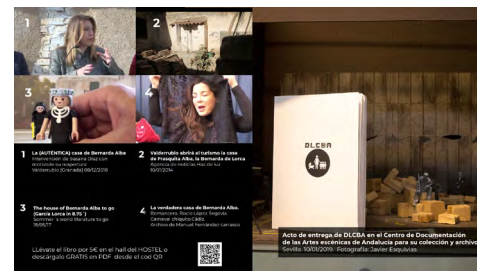
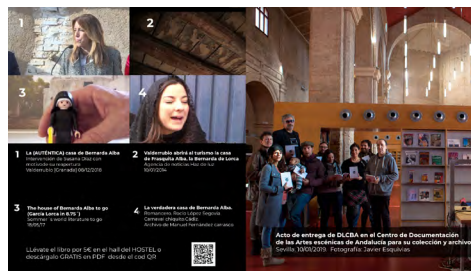
Instalación en caseta de aperos. The Nomad Hostel. Sevilla



## PANTALLA DE CONTRASTE DOCUMENTAL

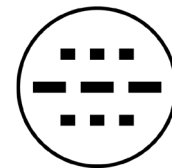
De manera anexa, una pantalla reproduce en bucle el video que contiene la documentación gráfica de la performance de donación en el CDAEA contrapuesto a cuatro archivos audiovisuales que muestran diferentes usos y fórmulas representativas de La casa de Bernarda Alba.

Así coexisten en la pantalla la performance y el discurso de Susana Díaz en la reapertura de la “verdadera” casa de Bernarda Alba en un pueblo de Granada; la versión inglesa de 8 minutos con clicks de playmobil de un Festival de literatura de bolsillo inglés o un romancero gaditano en pleno carnaval.



Diferentes capturas de la pantalla de contraste documental

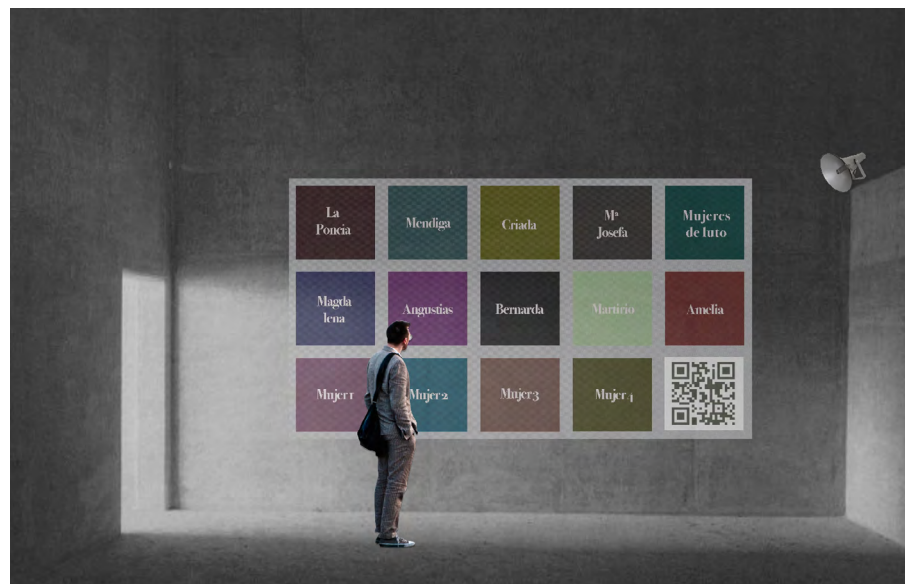
[ver video](#)



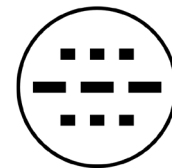
## ADAPTACIÓN AL ESPACIO

*La instalación se transforma para cada espacio que ocupa pudiendo ser una pared proyectada, una habitación en la que el público entra, un espacio cerrado que se disfruta desde afuera, un escenario, una caseta, un pasillo o una sala de exposiciones...*

simulación en pasillo



simulación en estancia



## ALEX PEÑA

*Alex peña es actor y creador escénico de Sevilla y licenciado en artes escénicas por la ESAD (Sevilla).*

*Tras más de veinticinco años de carrera actoral mantiene ahora en paralelo sus propias propuestas autodefinidas como **EXO-dramáticas** con las que aborda la **reflexión en torno a la representación** .*

*Sus últimos trabajos **Hamlet Vending Machine**, o **Santa Várvara** han sido estrenados en el teatro Central de Sevilla o el Festival de Teatro Clásico de Alcalá de Henares.*

***DLCBA** es la primera incursión en su proyecto **Biblioteca Dramática Española Deconstruida**.*



### **CONTACTO**

*noquedandemonios@gmail.com*